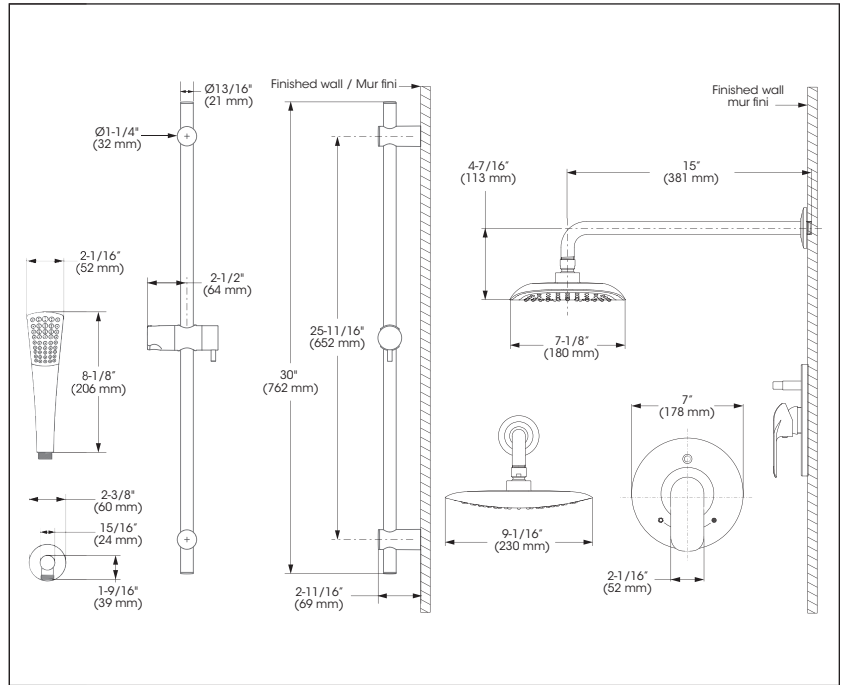


Style: **KARA**

KIT: Shower Faucet - Trim for with pressure balanced diverter valve with volume control
KIT : Robinet pour douche - Garniture pour valve à pression équilibrée / déviateur, avec contrôle de volume



Features

- Trim compatible with 98VSR2 rough-in
- Adjustable temperature limiting device
- Face plate with diverter button
- Sliding Bar:
 - Drilling required installation
 - 30" overall assembled sliding bar kit
- Hand Shower:
 - type of jets: Spray
 - Easy-to-clean soft nozzles
 - 69" matte black PVC hose
 - Maximum flow of 6.8 L/min (1.8 gpm) at 80 psi (**ecologia**)
- Shower Head:
 - Swivel
 - Oversized
 - type of jets: Rain shower
 - Easy-to-clean soft nozzles
 - Maximum flow of 6.8 L/min (1.8 gpm) at 80 psi (**ecologia**)
- Shower Arm:
 - 16" shower arm
- Solid brass wall supply elbow with adjustable flange

Cartridge

- Ceramic (FC9AC010)

Finish

- Matte black

This product is covered by a limited lifetime warranty. Consult our website for complete details.

Caractéristiques

- Garniture compatible avec l'installation primaire 98VSR2
- Limiteur de température ajustable
- Bouton inverseur intégré à la plaque
- Barre à Glissière:
 - Installation avec perçage requis
 - Ensemble de barre à glissière de 30 pouces hors tout
- Douche à main:
 - type de jets: Diffus
 - Buses souples faciles à nettoyer
 - Boyau de 69 pouces en PVC noir mat
 - Débit maximal de 6,8 L/min (1,8 gpm) à 80 psi (**ecologia**)
- Pomme de douche:
 - Pivotante
 - Surdimensionnée
 - type de jets: Effet de pluie
 - Buses souples faciles à nettoyer
 - Débit maximal de 6,8 L/min (1,8 gpm) à 80 psi (**ecologia**)
- Bras de douche:
 - Bras de douche de 16 pouces de long
- Coude d'alimentation mural en laiton massif avec bride ajustable

Cartouche

- Céramique (FC9AC010)

Fini

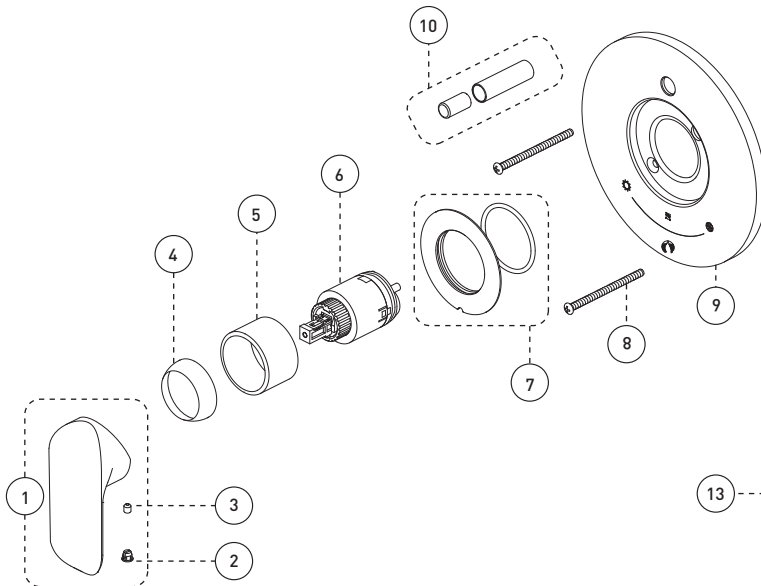
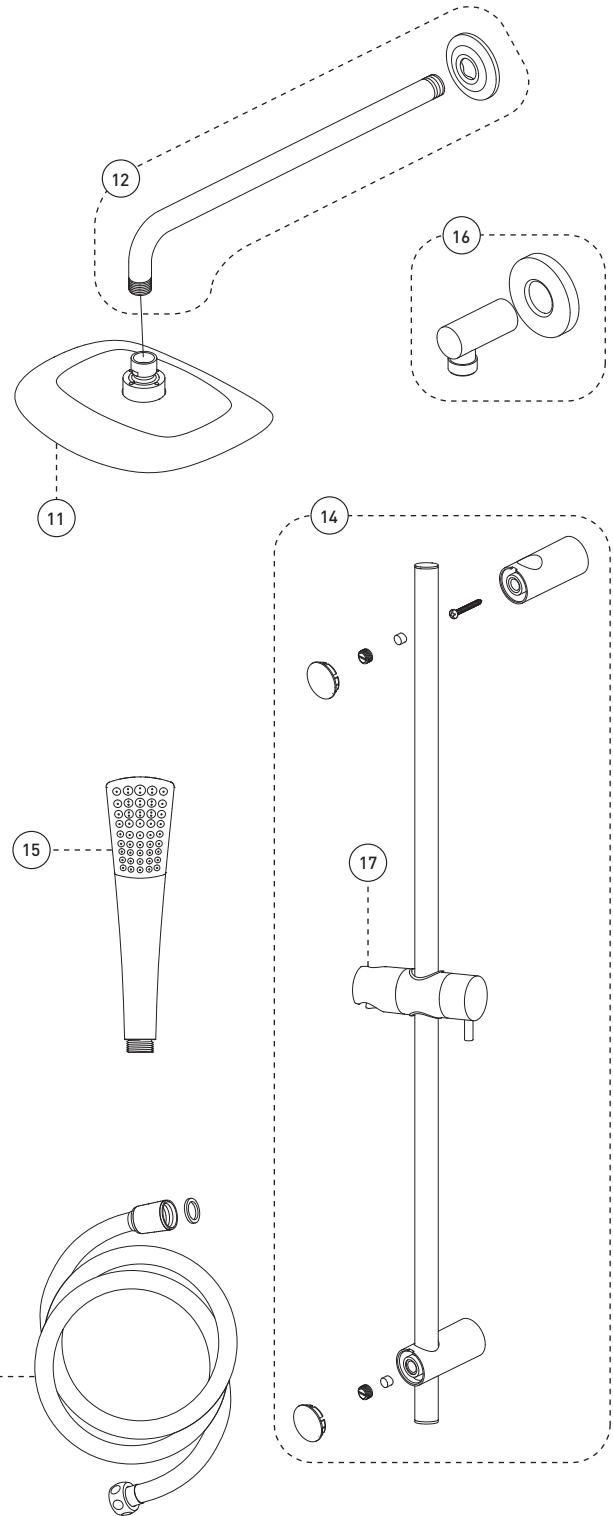
Ce produit est couvert par une garantie à vie limitée. Consultez notre site internet pour tous les détails.



Style: **KARA**

KIT: Shower Faucet - Trim for with pressure balanced diverter valve with volume control
KIT : Robinet pour douche - Garniture pour valve à pression équilibrée / déviateur, avec contrôle de volume

No	Description		Part Pièce
1	Handle kit	Ensemble de poignée	FCKTS2096MB
2	Index	Index	FCHDL4018MB
3	Allen screw	Vis Allen	923001
4	Trim cap	Garniture d'écrou	FCDEC4007MB
5	Trim sleeve	Douille de finition	FCDEC5005MB
6	Ceramic cartridge	Cartouche céramique	FC9AC010
7	Screw cover plate with o-ring	Cache-vis avec joint torique	FCDEC7027MB
8	Plate screw	Vis de la plaque de finition	FC94680-7A
9	Face plate with seal joint	Plaque de finition avec joint d'étanchéité	FCDEC7050MB
10	Diverter knob kit	Ensemble de bouton pour inverseur	FCKTS9014MB
11	Shower head	Pomme de douche	FCSPS3025MB
12	Shower flange and arm kit	Ensemble de bride et bras de douche	FCDEC0005MB
13	Flexible hose	Boyau	96179MB-P
14	30" sliding bar kit (includes flexible hose 96179MB)	Ensemble de barre à glissière 30 po (incluant boyau 96179MB)	B90-530MB
15	Hand shower	Douche à main	FCSPS2027MB
16	Water supply elbow	Coude d'alimentation	B92-002MB
17	Hand shower holder	Support pour douche à main	B93-500MB



Replacement parts are available on order through customer service: 1 800 361-5960

Les pièces de remplacement sont disponibles sur commande par le biais du service à la clientèle: 1 800 361-5960